

ハードウェア関連資料
各ピンのクイックリファレンス
回路図, その他



開発環境
コンパイラ
IDE, プロジェクト管理



まずmbedを接続してmbed.orgへ!



ユーザ情報
フォーラムでのQ&A
自分のノート公開など



ソフトウェア関連資料
I/O制御用ライブラリ
SDカードやEthernetライブラリなど



日本語に対応しました!
発信いただける情報をお待ちしてます!!!

「LPC1100」を用いたデザインコンテストを実施中！

エントリーは2010年3月30日まで

1次審査(コンセプト審査)通過者には
LPCXpressoを無償で提供

優秀作品には
アップルストア
クーポンを進呈

詳しくは... <http://lpc1100challenge.com/>

mbed

mbed simple guide version 0.1 - 2010-02-08

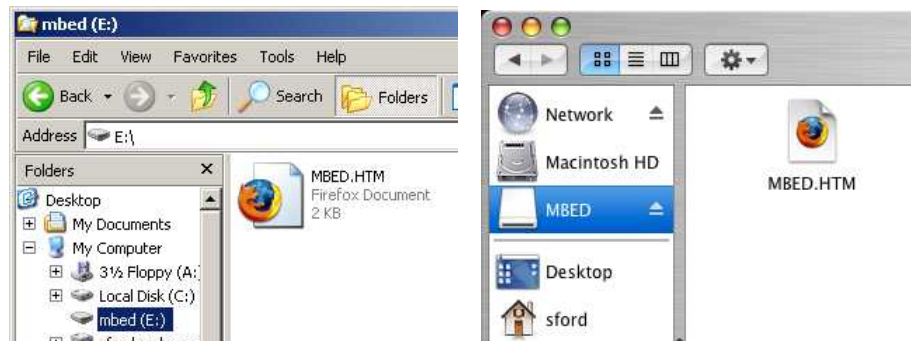
mbed NXP LPC1768 セットアップガイド

! 用意するもの

- ✓ mbedボードとUSBケーブル
- ✓ Windows XP, Vista, Mac OS X または Linux 搭載のPC
- ✓ ウェブ・ブラウザ IE, FireFox, Chrome または Safari

1 mbed を PC に接続

mbedとPCをUSBケーブルで接続すると、mbedのステータスランプが点灯します。
しばらくするとPCはmbedを通常のUSBドライブ(USBメモリ)として認識します。



2 MBED.HTM をクリックして、ログイン

USBドライブ内のMBED.HTMをウェブ・ブラウザで開き、その中の「Signup」を選択してアカウントを作成。

😊 mbedの世界をお楽しみください

? うまくいかないときは...

USBドライブとしてPCに認識されないときにはコネクタの状態をご確認ください。mbedは確実に接続されていない場合でも電源が入ったように見える場合がありますが、正常な動作はしません。
Windowsでは動作が遅い場合があります。F5キーによってExplorerの表示を更新してください。